



23 TOWNHOUSES DE 160.26 M2 DIVIDIDOS EN 3 NIVELES,
UBICADOS DENTRO DE UNA PRIVADA CON CONTROL DE ACCESO,
CON EXCELENTE VISTA A LA IGLESIA DEL SANTO MADERO,
A 3 MINUTOS DEL CENTRO DE PARRAS DE LA FUENTE, COAH.

UN DESARROLLO DE



— Un descanso de gran —

NIVEL

MASTER BROKER



www.santomaderoparras.com

23 TOWNHOUSES DE ESTILO PARREÑO





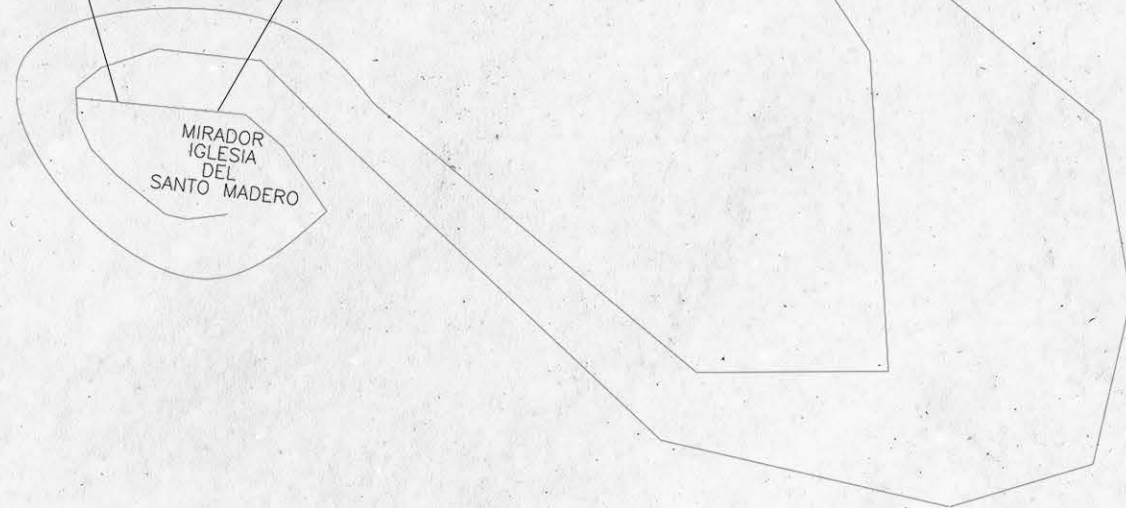
NUESTRA UBICACIÓN

Parras de la Fuente, Coahuila

Calle Santa Catarina esquina
con Calle Isidro Morales Padilla
(Callejón al Santo Madero)
Barrio del Sombrerete
C.P. 27983

Descubre Parras

Al sur de Coahuila, en medio del desierto, Parras de la Fuente es un oasis rodeado de viñedos, nogales y calles históricas que invitan a ser recorridas con tranquilidad. Su gran historia y sus tradiciones, se conjugan no sólo en la arquitectura y gastronomía, sino en una atmósfera que identifica a Parras de la Fuente como una experiencia única en mitad del desierto.





LUGARES DE INTERÉS



- 1 SANTO MADERO
- 2 IGLESIA SANTO MADERO

MASTER PLAN



A Acceso principal

B Estacionamiento

PLANTAS ARQUITECTÓNICAS
SANTO MADERO DEPARTAMENTO
TIPO 1-22 / M2 DE USO TOTALES= 160.26 M2



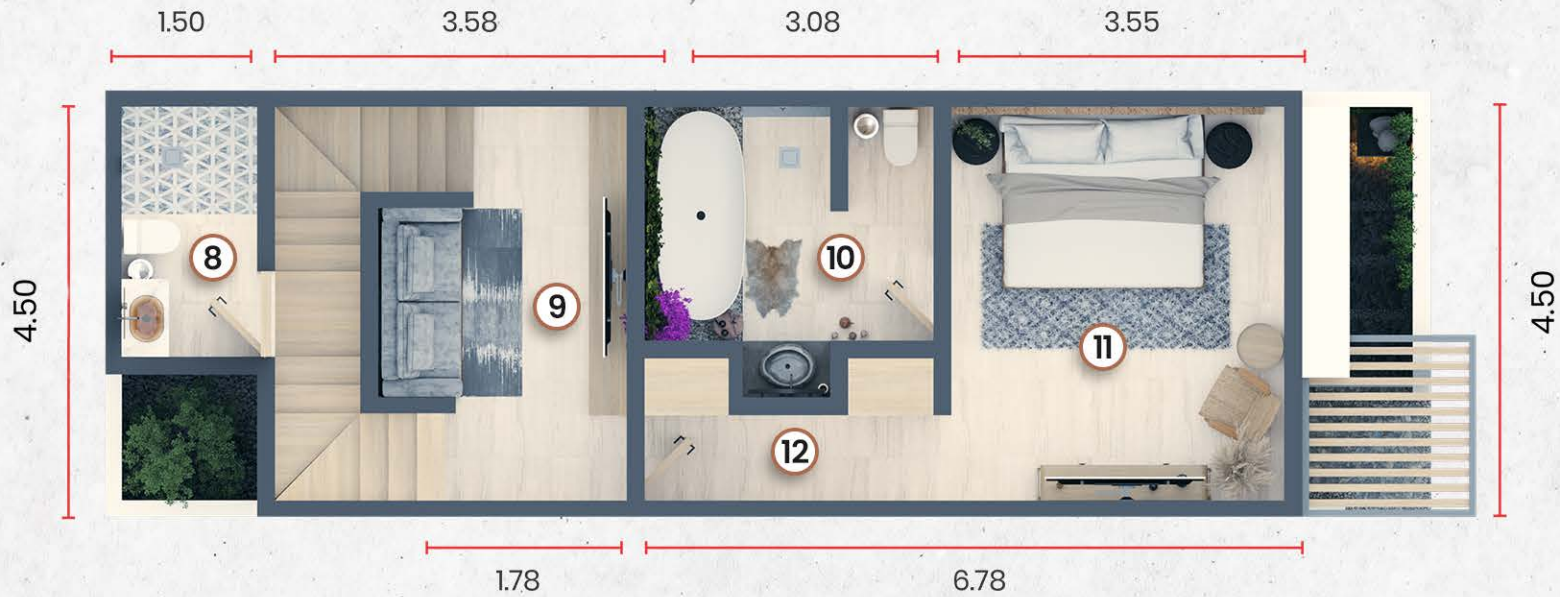
PLANTA BAJA
54.04 M2

ÁREAS

- 1.-ACCESO
- 2.-PATIO INTERIOR
- 3.-SALA
- 4.-COMEDOR
- 5.-COCINA
- 6.-LAVANDERIA
- 7.-CUARTO DE MAQ.



PLANTAS ARQUITECTÓNICAS
SANTO MADERO DEPARTAMENTO
TIPO 1-22 / M2 DE USO TOTALES= 160.26 M2



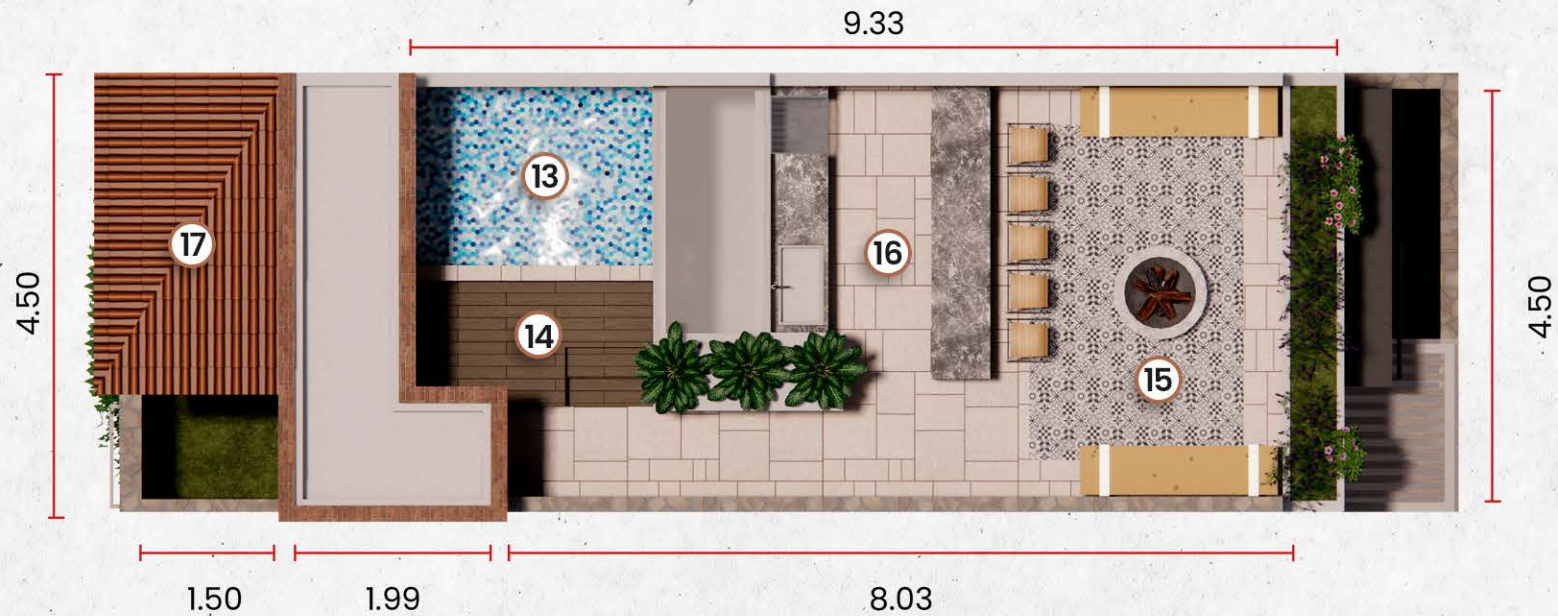
PRIMER NIVEL
55.16 M2

ÁREAS

- 8.-MEDIO BAÑO
- 9.-ALCOBA
- 10.-BAÑO PPAL.
- 11.-RECÁMARA PRINCIPAL
- 12.-CLOSET



PLANTAS ARQUITECTÓNICAS
SANTO MADERO DEPARTAMENTO
TIPO 1-22 / M2 DE USO TOTALES= 160.26 M2



ROOFTOP
50.70 M2

ÁREAS

- 13.-SWIM UP
- 14.-ASOLEADERO
- 15.-FIRE PIT
- 16.-BAR ASADOR
- 17.-BAÑO



CORTE LONGITUDINAL
SANTO MADERO DEPARTAMENTO
TIPO 1-22 / M2 DE USO TOTALES= 160.26 M2





CONOCE LA MEJOR OPCIÓN
DE TOWNHOUSES EN
PARRAS DE LA FUENTE, COAH.

www.santomaderoparras.com



FUENTE INTERIOR

www.santomaderoparras.com



FACHADA EXTERIOR

www.santomaderoparras.com



PASILLO CENTRAL

www.santomaderoparras.com



ROOF TOPS

www.santomaderoparras.com



ENTRADA PEATONAL

www.santomaderoparras.com



SANTO MADERO
ROOFTOP

ESTACIONAMIENTO

www.santomaderoparras.com



SANTO MADERO
ROOFTOP

COMEDOR Y CAVA

www.santomaderoparras.com



SANTO MADERO
ROOFTOP

COCINA

www.santomaderoparras.com



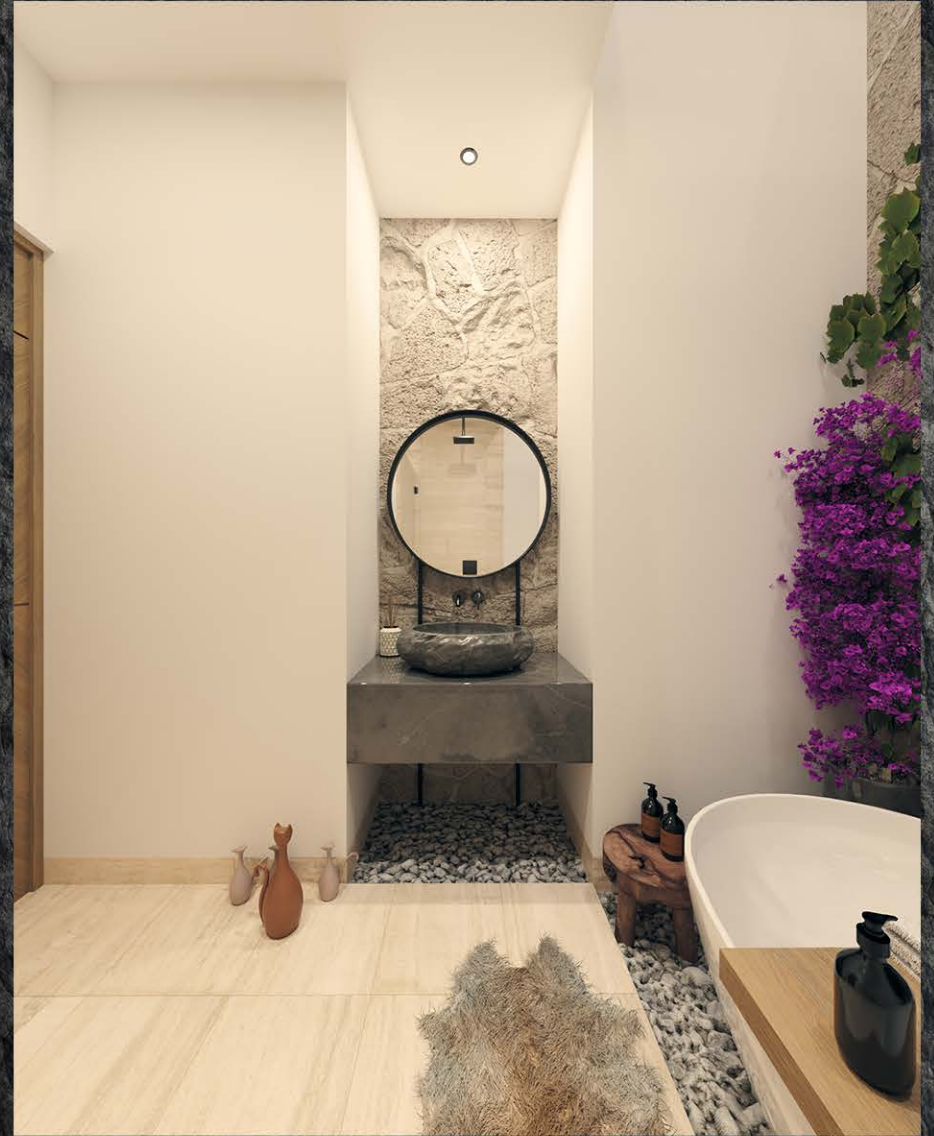
AMPLIA RECÁMARA

www.santomaderoparras.com

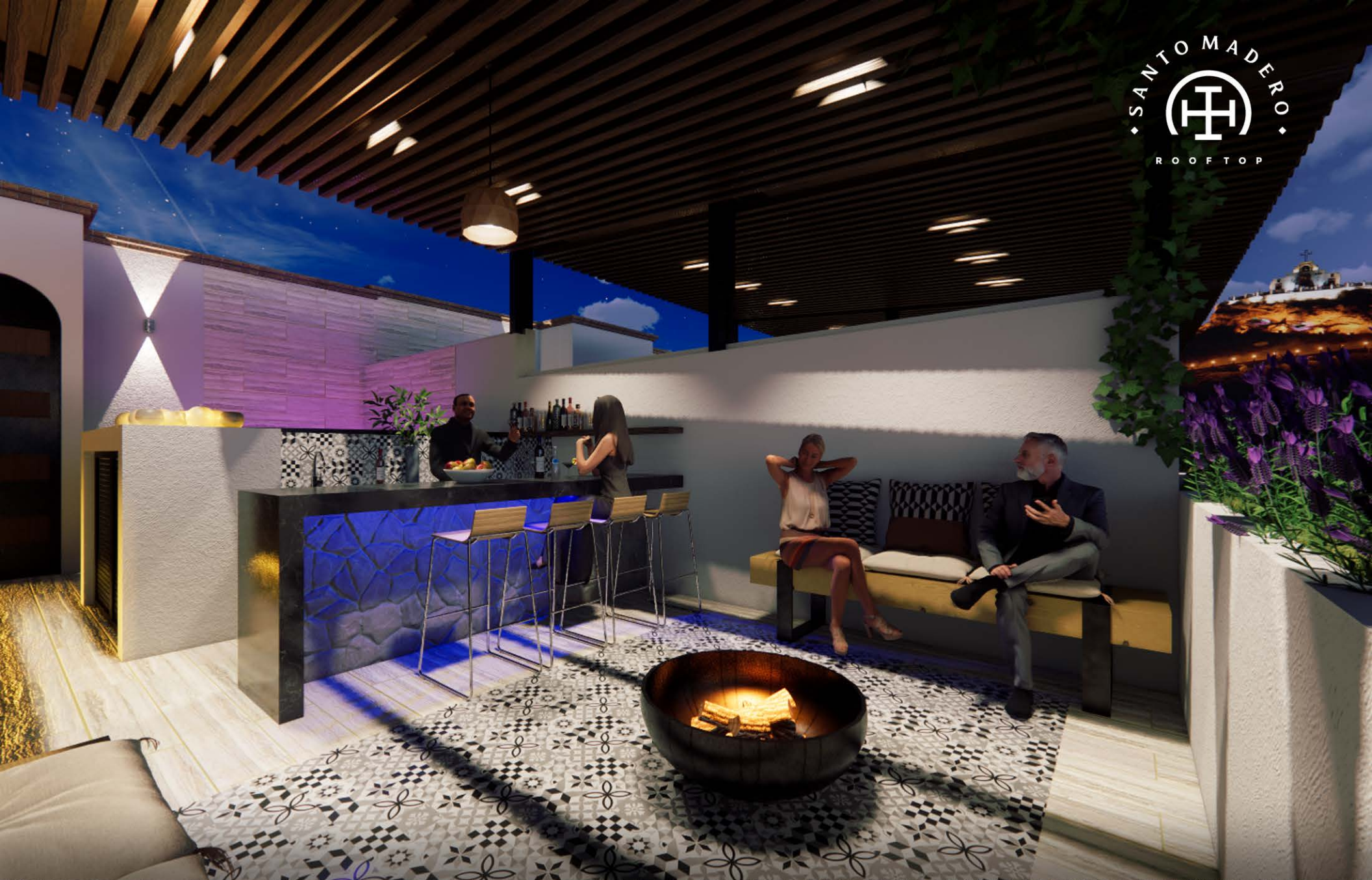


ESTANCIA SOCIAL

www.santomaderoparras.com



TINA & LAVABO



BARRA CON ASADOR

www.santomaderoparras.com



JACUZZI

www.santomaderoparras.com



VISTA A LA IGLESIA SANTO MADERO

www.santomaderoparras.com



FICHA TÉCNICA

FICHA TÉCNICA

Santo Madero es un conjunto de 23 townhouses agrupados dentro de una privada a la cual se accesa por medio de un portón automático; con entrada peatonal y caseta de control.

Los departamentos cuentan con 3 niveles:

Planta baja: Vestíbulo de acceso, sala, comedor, cava, cocina, lavandería, cuarto de máquinas y patio de 55.98 M². En un medio nivel se localiza un medio baño para uso de visitas.

Planta alta: Recámara principal con closet y baño con tina; closet de blancos y alcoba con salida de TV de 55.98 M². En un segundo medio nivel se localiza un baño completo para uso de la alcoba y Rooftop.

Tercer nivel: Se encuentra el Rooftop con su área social con barra, asador, área para comedor exterior y jacuzzi de 48.30 M².



ACABADOS

- Muros interiores con aplanado de mortero cemento-arena con terminado rústico y pintura.
- En algunos muros específicos tienen acabado de piedra laja, o loseta respectivamente.
- En los techos de sala, comedor, cocina y recámara principal, se colocan vigas de madera y plafones de carrizo.
- Los pisos y azulejos de toda la casa son de la marca "Interceramic". Los pisos del acceso exterior son revestidos de piedra laja y entrecalles de rajuela de piedra.
- La puerta principal es metálica con detalles de madera, las puertas interiores son de tambor de triplay y marcos de madera terminados con barniz y con chapas metálicas.
- Los closets de las recámaras son fabricados con MDF enchapado.
- Los baños cuentan con cubierta de mármol con lavabos de sobreponer, llaves mezcladoras y canceles de vidrio templado en regaderas.
- En el baño de la recámara se instala una tina.
- Impermeabilización en azoteas a base de elastomérico blanco dos capas y membrana de refuerzo.



ACABADOS Y EQUIPAMIENTO

● SALA

- CHIMENEA SEGÚN DISEÑO
- MUEBLE DE TV, DISEÑO ORIGINAL

● COMEDOR

- MUEBLE PARA CAVA, DISEÑO ORIGINAL

● COCINA

- BARRA DE GRANITO
- PARRILLA ELÉCTRICA EMPOTRADA EN BARRA
- COCINA DE MDF ENCHAPADO CON CUBIERTA DE GRANITO
- FREGADERO DE ACERO INOXIDABLE

● CUARTO DE MAQUINAS

- BOILER ELÉCTRICO
- EQUIPO HIDRONEUMÁTICO
- CISTERNA DE 1,100 LITROS

● 1/2 BAÑO

- CUBIERTA DE MÁRMOL PARA LAVABO
- LAVABO OVALIN DE SOBREPONER
- LLAVE MONOMANDO PARA LAVABO
- WC. DE DOS PIEZAS BLANCO

● BAÑO COMPLETO VISITAS

- CUBIERTA DE MÁRMOL PARA LAVABO
- LAVABO OVALIN DE SOBREPONER
- LLAVE MONOMANDO PARA LAVABO
- WC. DE DOS PIEZAS BLANCO
- ESPACIO PARA REGADERA CON ACCESORIOS HELVEX

● RECÁMARA

- CLOSET EN 2 SECCIONES
- 2 LAMPARAS DE BURÓ TIPO COLGANTES
- CABECERA FABRICADA CON TRIPLAY DE PINO, SELLADA, LIJADA Y FORRADA CON YUTE

● BAÑO RECÁMARA PRINCIPAL

- CUBIERTA DE MARMOL PARA LAVABO
- OVALIN DE SOBREPONER
- MONOMANDO PARA LAVABO MCA. HELVEX
- WC DE 2 PIEZAS BLANCO
- TINA DE BAÑO MODELO OSLO O SIMILAR (SIN HIDROMASAJE) CAPACIDAD DE 130 LITROS. INCLUYE LLAVE MEZCLADORA MCA. HELVEX

● ROOFTOP

- BARRA DE GRANITO
- TARJA PARA AREA DE BAR DE ACERO INOXIDABLE
- CUBIERTA DE GRANITO EN AREA DE BAR
- PARRILLA DE ACERO INOXIDABLE
- JACUZZI CON HIDROJETS Y CALEFACCIÓN.

● COMPLEMENTARIOS

- VENTANERÍA Y CANCELERÍA EN ALUMINIO ANODIZADO G2
- ROOFTOP SEMITECHADO CON CUBIERTA DE ESTRUCTURA METALICA, MADERA Y TEJA.
- HERRERÍA DECORATIVA EN VENTANA DE RECÁMARA, Y PATIO (SEGÚN APLIQUE).
- PREPARACION PARA MINISPLITS EN RECÁMARA, ALCOBA Y SALA-COMEDOR
- LUMINARIAS TIPO SPOT.
- ILUMINACIÓN DE ACENTUACIÓN CON TIRAS LED EN ESPACIOS SELECCIONADOS.



UN DESARROLLO DE



INFORMES

MASTER BROKER



871 132 6308

ATENCIÓN WHATSAPP

info@dosce.mx

www.santomaderoparras.com

LAS IMÁGENES DE LOS RENDERS SON ILUSTRATIVAS